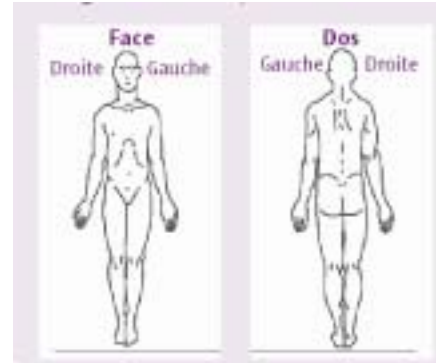


Conseils d'utilisation du schéma corporel des zones douloureuses *

Indiquez sur le schéma ci-contre où se trouve votre douleur habituelle (depuis les 8 derniers jours) en hachurant la zone.

Mettez sur le schéma un « S » pour une douleur près de la surface de votre corps ou un « P » pour une douleur plus profonde dans le corps.

Mettez un « I » à l'endroit où vous ressentez la douleur la plus intense.



* ANAES / Service des Recommandations et Références Professionnelles / Février 1999